

TRACCIA 3

QUESITO N. 1

Il candidato predisponga una relazione nel quale illustri i contenuti e le procedure di approvazione di un piano per gli insediamenti produttivi (P.I.P.), conforme allo strumento urbanistico vigente, di un'area industriale dimessa di mq. 31899,00 di superficie territoriale, ricadente in zona produttiva del vigente strumento urbanistico, così come identificata in mappa (Area 2).

Dovranno essere rispettati i seguenti indici e parametri urbanistici:

- It 3 mc/mq
- H max 17,00 m
- Q 40%

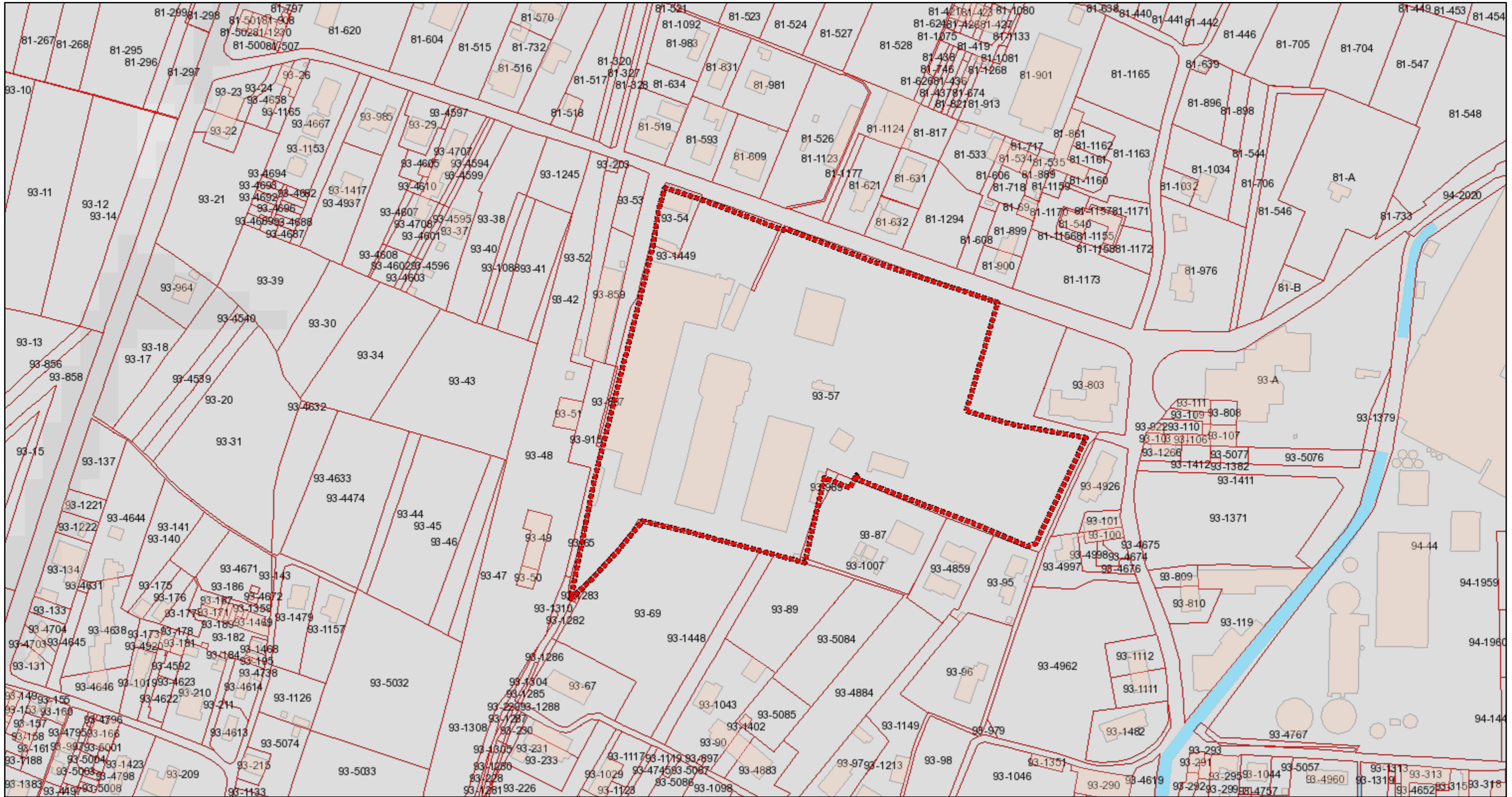
Il candidato che deve sviluppare la progettazione, sulla scorta delle vigenti disposizioni di carattere nazionale e regionale, dovrà indicare:

- determinare analiticamente la dotazione degli standard urbanistici
- elenco elaborati costituenti il piano
- descrivere fasi, tempi e procedure per l'approvazione del piano da parte del competente organo
- le competenze e le professionalità delle quali ritiene opportuno avvalersi e le motivazioni che lo inducono a queste scelte

QUESITO N.2

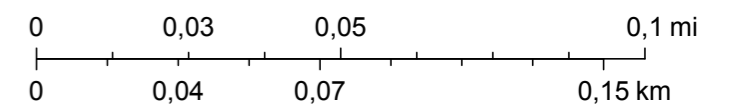
Una porzione di un muro di sostegno di un terrapieno di proprietà comunale incombe pericolosamente su una strada pubblica molto trafficata. A seguito della segnalazione circa il distacco di alcuni frammenti lapidei di grosse dimensioni, il candidato, nel ruolo di responsabile del procedimento, descriva le disposizioni da impartire con urgenza e rediga lo schema del relativo verbale.

Catastale Area 2

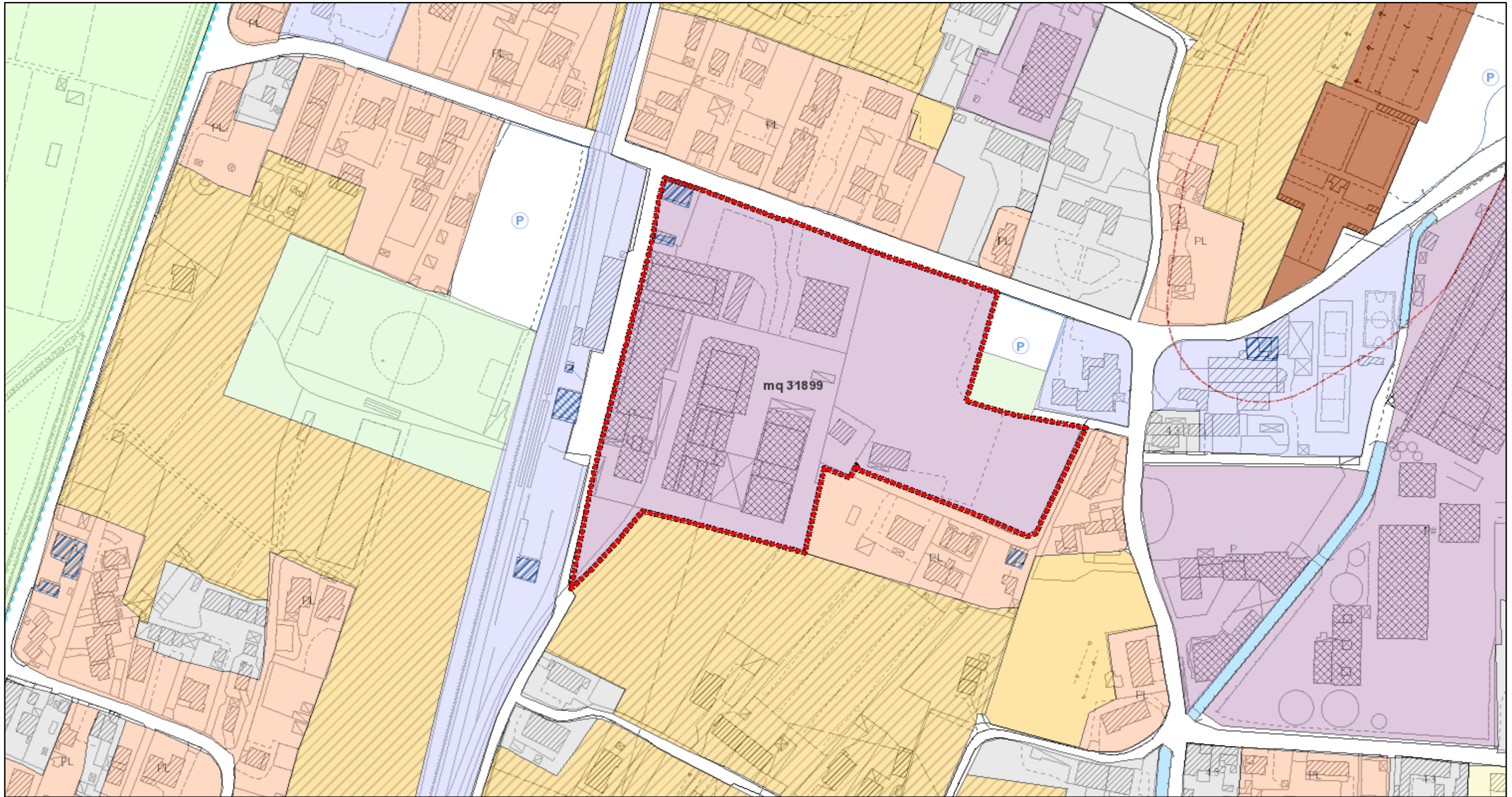


febbraio 20, 2020

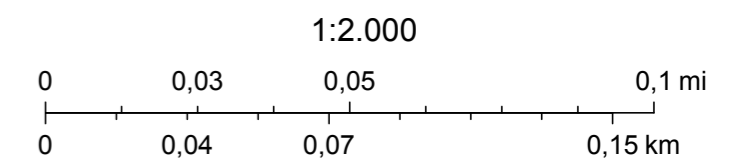
1:2.000



Regolamento Urbanistico Area 2



febbraio 20, 2020



Ortofoto - Area 2



febbraio 20, 2020

