

**LEGENDA**

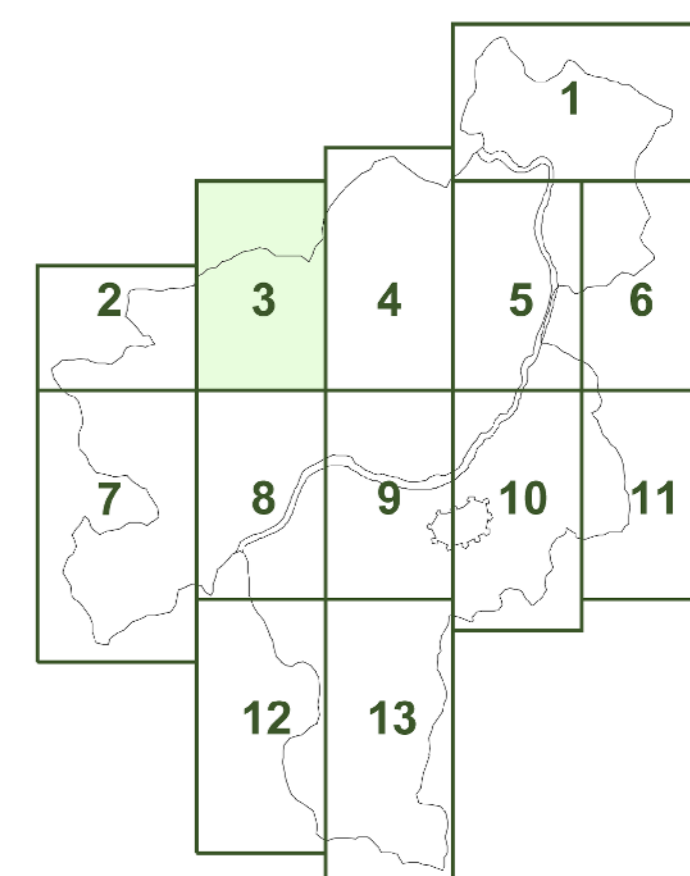
**CLASSI DI FATTIBILITA' GEOMORFOLOGICA-GEOTECNICA**

Classe	Caratteri
1g	FATTIBILITA' GEOLOGICA SENZA PARTICOLARI LIMITAZIONI
2g	FATTIBILITA' GEOLOGICA CON NORMALI VINCOLI DA PRECISARE A LIVELLO DI PROGETTO
2gg	FATTIBILITA' GEOLOGICA CON NORMALI VINCOLI DA PRECISARE A LIVELLO DI PROGETTO
3g	FATTIBILITA' GEOLOGICA CONDIZIONATA
3gg	FATTIBILITA' GEOLOGICA CONDIZIONATA
4g	FATTIBILITA' GEOLOGICA LIMITATA
4gg	FATTIBILITA' GEOLOGICA LIMITATA
2i	FATTIBILITA' GEOTECNICA CON NORMALI VINCOLI DA PRECISARE A LIVELLO DI PROGETTO
3s	FATTIBILITA' CONDIZIONATA PER SUBSIDIENZA
3d	FATTIBILITA' CONDIZIONATA PER DINAMICA TORRENTIZIA
4d	FATTIBILITA' LIMITATA PER DINAMICA TORRENTIZIA
4dd	FATTIBILITA' LIMITATA PER DINAMICA TORRENTIZIA

**CLASSI DI FATTIBILITA' IDRAULICA**

Classe	Caratteri
1i	FATTIBILITA' IDRAULICA SENZA PARTICOLARI LIMITAZIONI
2i	FATTIBILITA' IDRAULICA CON NORMALI VINCOLI DA PRECISARE A LIVELLO DI PROGETTO
3i	FATTIBILITA' IDRAULICA CONDIZIONATA
4i	FATTIBILITA' IDRAULICA CONDIZIONATA
4ii	FATTIBILITA' IDRAULICA LIMITATA
4iii	FATTIBILITA' IDRAULICA LIMITATA
4a0	FATTIBILITA' LIMITATA IN ALVEO FLUVIALE ORDINARIO
4ag	FATTIBILITA' LIMITATA IN AREA GOLENALE
4ae	FATTIBILITA' LIMITATA IN FASCIA DI ESPANSIONE FLUVIALE

Limite del territorio comunale



ELEMENTI DI CARTA TECNICA REGIONALE  
261063 - 261104

**COMUNE DI LUCCA**  
Sindaco: Pietro Fazzi

Assessori: Luigi Bertoni, Valter Del Grande, Gianluca Ghignoni, Roberto Giorgetti, Luca Leone, Enrico Lucchi, Angelo Montebelli, Licio Novati, Ornica Pavesi-Raggi, Giovanni Perani, Olyo Perotti, Domenico Ricci, Claudio Volpigi

**Settore Pianificazione Urbanistica e Tutela Ambientale**

Dirigente: Arch. Maurizio Tani

Dott.ssa Iaria Nardi, Ing. Stefano Angelini, Geom. Mauro Sacconini

Geom. Mario Della Lunga, Maria Angela Lupat, Enrico Melli

Collaboratori esterni:

Arch. Elisabetta Biagini, Arch. Nicoletta Della Niva, Geom. Stefano Peroni

Arch. Silvia Bertoni, Arch. Giada Bertoni, Arch. Maria Teresa Lanucci,

Arch. Francesca Lucchi, Arch. Stefania Maffei, Arch. Monica Moschi,

Geom. Simone Buonaccorsi

contributo alla fase di studio:

Arch. Elena Bertoni, Arch. Chiara Bertoni, Arch. Davide De Piana, Arch. Alessandra Guadi, Arch. Marco Lenzi, Elisabetta Mastropieri, Arch. Pietro Renzi

Informazione cartografica per S.T.T.

GIS/TER, via. prof.le - 50139, Arezzo (AR)

Consulenza generale:

Studio Acrostici Benvenuto

Prof. Arch. Leonardo Benvenuto

Arch. Alessandro Benvenuto

Arch. Luigi Benvenuto

Consulenze:

per gli aspetti geologici: Studio Benvenuti, Sani & Sani

per gli aspetti agronomici: Dott. Francesco Lunardini

per gli aspetti legali: Avv. Marco Pavesi

per gli aspetti ambientali: Oikos Ricerca s.r.l.

Coordinamento del gruppo di lavoro per l'analisi territoriale e consulenza per gli aspetti progettuali e normativi del centro storico e dei nuclei storici minori:

Arch. Francesco Savio, Dott.ssa Aline Falvo

AMB	CARTA DELLA FATTIBILITA'
CF.3	Marzo 2004
	Scala 1: 5.000