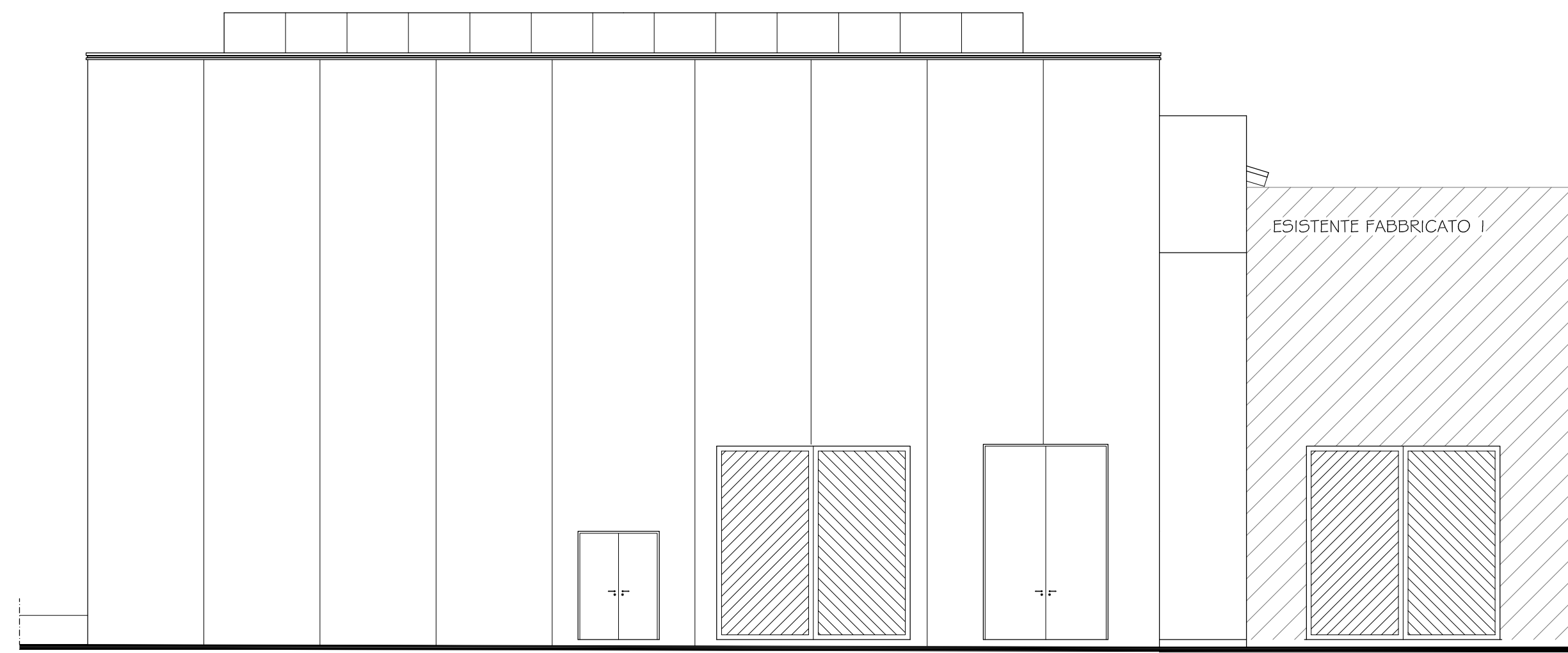
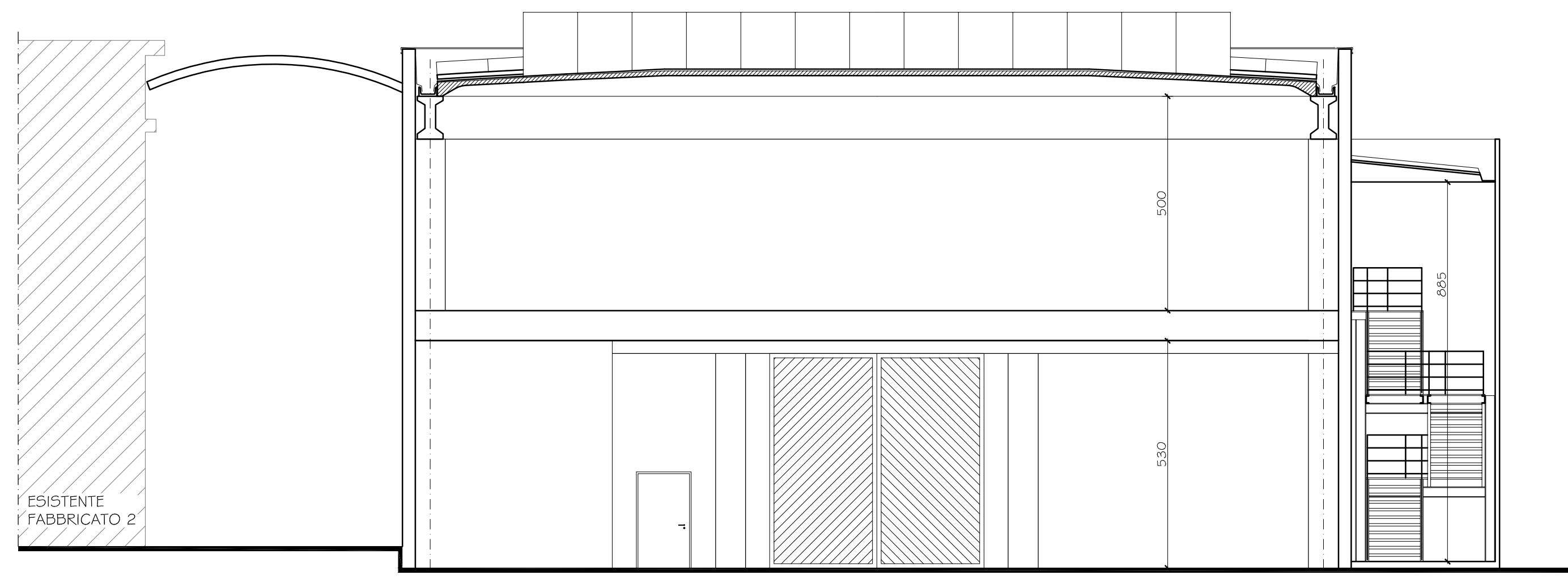


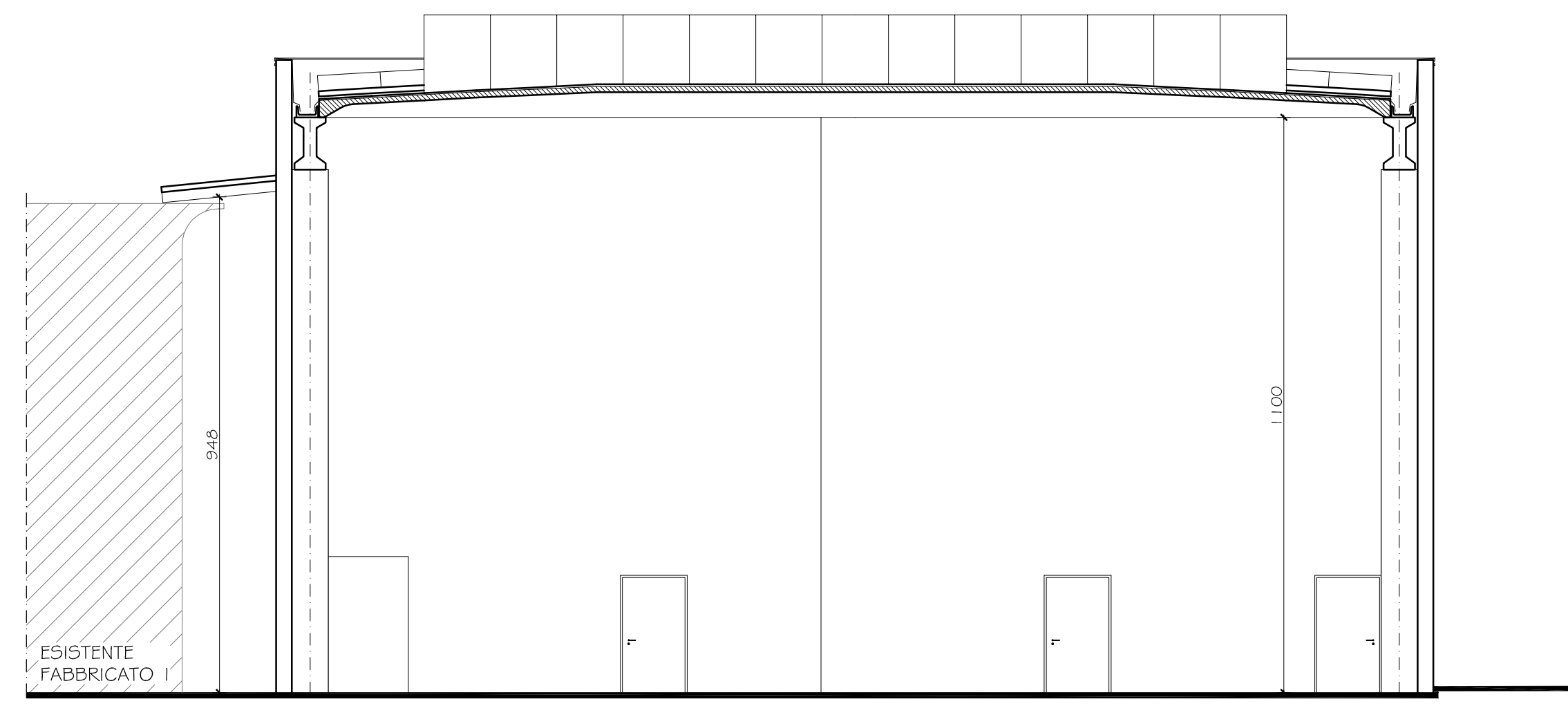
PROSPETTO SUD
Scala 1:100



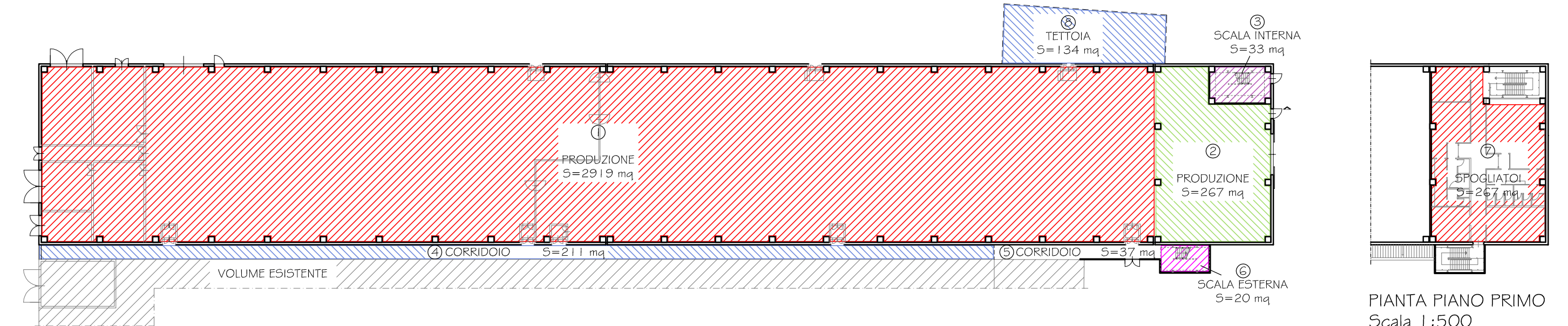
PROSPETTO NORD
Scala 1:100



SEZIONE C-C
Scala 1:100



SEZIONE B-B
Scala 1:100



CALCOLO DEL VOLUME - PIANO TERRA
Scala 1:500

PIANTA PIANO PRIMO
Scala 1:500

CALCOLO VOLUME FABBRICATO A			
DESCRIZIONE	SUPERFICIE (m²)	ALTEZZA (m)	VOLUME (m³)
① PRODUZIONE	291,9	11	32109
② PRODUZIONE	267	5,3	1415
③ SCALA INTERNA	33	11	363
④ CORRIDOIO	21,1	9,5	2005
⑤ CORRIDOIO	37	3	111
⑥ SCALA ESTERNA	20	8,85	177
⑦ SFOGIATOI	267	5	1335
VOLUME TOTALE DI NUOVA COSTRUZIONE			37515

CALCOLO VOLUME TETTOIA DI COLLEGAMENTO			
DESCRIZIONE	SUPERFICIE (m²)	ALTEZZA (m)	VOLUME (m³)
⑧ TETTOIA	134	11,25	1507

COMUNE DI LUCCA



PASTIFICIO MENNUCCI S.p.A.
Località Ponte a Moriano Via E. Balestrini - Lucca

PROGETTO PER LA RIORGANIZZAZIONE AZIENDALE
DEL PASTIFICIO MENNUCCI S.p.A.
DI PONTE A MORIANO
(Procedura ai sensi dell'art.7 e 8 D.P.R. 160/2010 S.U.A.P.)

PROGETTISTA
ANDREA CARMASSI INGEGNERE
Via dei Elici, 340 San Marco 55100 LUCCA
Tel. / Fax 0583 493807 e.mail a.carmassi@libero.it

ELABORATO
STATO DI PROGETTO - FABBRICATO A
PROSPETTI, SEZIONI TRASVERSALI E CALCOLO DEL VOLUME

Scala 1:500 1:100
Data 25 Agosto 2014

2-A-002-00